

STAGIAIR VERPLEEG- EN ZORGDEPARTEMENT?



Afdeling
DIALYSE



azGlorieux

ZVB | TOTAALZORG | VLAAMSE ARDENNEN

Gids jezelf door deze
praktische info over je **stage!**

DE EERSTE STAGEDAG

- Parkeren op de bezoekersparking
- Onthaal om **8u30** aan de receptie
- Introductie / administratieve regelingen
 - Ziekenhuishygiëne
 - Beroepsgeheim
 - Feedback en eindevaluatie
 - Ontvangen van je uurrooster
 - ...
- Opleiding KWS
- Rondleiding



KLEEDKAMER

- Te bereiken via de **personeelsingang** op **verdieping -1**
- Sleutel en badge ontvang je de eerste stagedag - (*geen waarborg*)



PARKING

- We vragen je te **parkeren** op de **personeelsparking** (dat kan van zodra je over een badge beschikt)
 - Enkel te bereiken via Hogerlucht, uitrit via Kammeland
 - **Afgesloten fietsstalling** ter beschikking



STUDENTENVERBLIJF

- Gelegen op de site van het klooster
Zusters van Barmhartigheid **rechtover az Glorieux**
- Indien gewenst kan je hier gedurende de stageperiode **gratis** gebruik van maken
- Reservatie dient vooraf geregeld te worden met de begeleidingsverpleegkundige **annabel.everaert@azglorieux.be**



MAALTIJDEN

- Maaltijden worden je aangeboden **aan personeelstarief**
- Worden genuttigd in het restaurant van het ziekenhuis
(plateaus mogen niet meegenomen worden naar de diensten)

07u00 tot 09u00 - ontbijt - 2 euro

(brood, smeerstof, beleg, één drankje of koffie, één dessert)

11u30 tot 13u30 - middagmaal

4 euro (soep, maaltijd, één dessert, koffie)

5 euro (soep, maaltijd, één drankje, één dessert, koffie)

17u00 tot 19u00 - avondmaal - 2,50 euro

(brood, smeerstof, beleg, één drankje of koffie, één dessert)



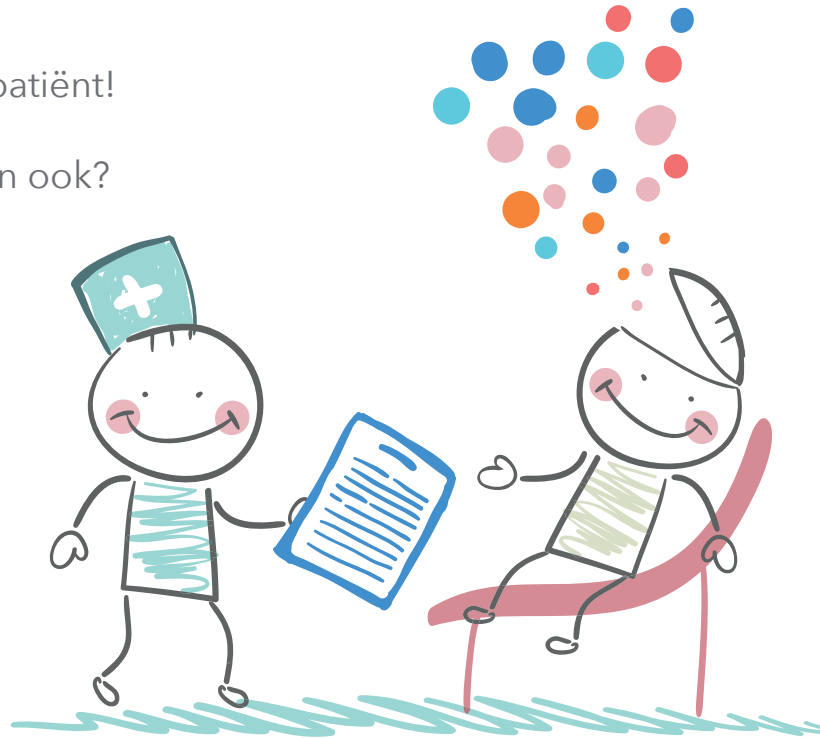
ALGEMEEN

- Eerste, tweede, derde en vierdejaarsstudenten werken steeds onder toezicht en **onder verantwoordelijkheid** van een verpleegkundige. Dit betekent echter niet dat je tot op zekere hoogte zelfstandig mag en moet werken. Afhankelijk van je opleidingsniveau en je getoonde kennis en kunde wordt je een **eigen verantwoordelijkheid** gegeven.
- In de verpleegpost is er op het **infobord** een plaats voorzien voor de studenten. Daar kunnen doelstellingen genoteerd worden, op te volgen acties, technieken die moeten bewaard worden, uurroosters...



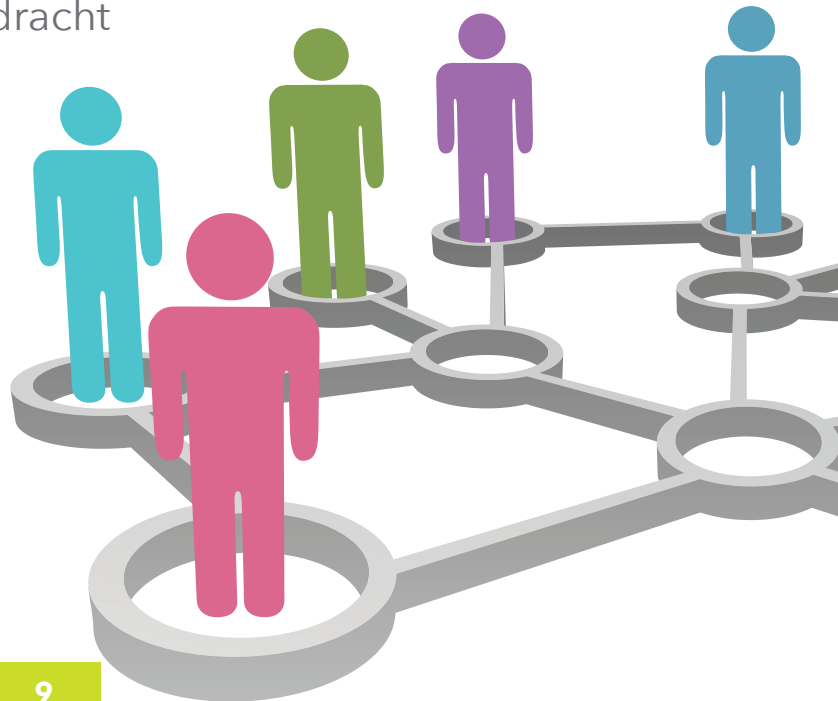
ALGEMEEN

- Als je een fout maakt, op welk vlak dan ook, **wees eerlijk** en kom dit steeds melden! Dit kan immers belangrijke, nadelige gevolgen hebben voor de patiënt!
- Heb je problemen van welke aard dan ook?
Er is altijd iemand bereid om naar jou te luisteren!



ONZE VERWACHTINGEN

- Naleven van procedures
- Correcte en volledige overdracht
- Initiatiefname
- Patiëntvriendelijkheid
- Teamwerk
- Feedback vragen
- Stiptheid
- Beroepsgeheim



CONTACTPERSOON

Everaert Annabel

Begeleidingsverpleegkundige studenten en (her)intreders

055/23.33.84

annabel.everaert@azglorieux.be



azGlorieux

ZVB | TOTAALZORG | VLAAMSE ARDENNEN

Welkom op de afdeling

DIALYSE



DIALYSE

WHO IS WHO?

Hoofdverpleegkundige:

De Smet-Van Damme Sigrid

Adjunct hoofdverpleegkundige:

Van Grimbergen Sofie

Hubau Hélène

Mentoren:

Douterloigne Charlotte

Declercq Steven

Christiaens Ilse

DIALYSE

PATIENTENPOPULATIE

- Patiënten met chronisch terminaal nierlijden (ambulant en gehospitaliseerd)
- Patiënten met beginnende nierinsufficiëntie
- Patiënten voor plasmaferese

Extra info: www.azglorieux.be

/patiënten

/verpleegafdeling

/dialysecentra

DIALYSE

CONTACTGEGEVENS

Hoofdverpleegkundige

055/23.37.04

sigrid.desmet-vandamme@azglorieux.be

Adjunct hoofdverpleegkundige

055/23.33.48

sofie.vangrimbergen@azglorieux.be

055/23.39.05

helene.hubau@azglorieux.be



DIALYSE

DAGINDELING VOOR STUDENTEN

Hemodialyse

7u - 13u **7u - 14u30** **10u30 - 19u**

7u - 15u **7u - 17u30**

Peritoneale dialyse

7u30 - 16u

8u30 - 17u



DIALYSE



DIALYSE



Wij wensen je een leerrijke & succesvolle stage!